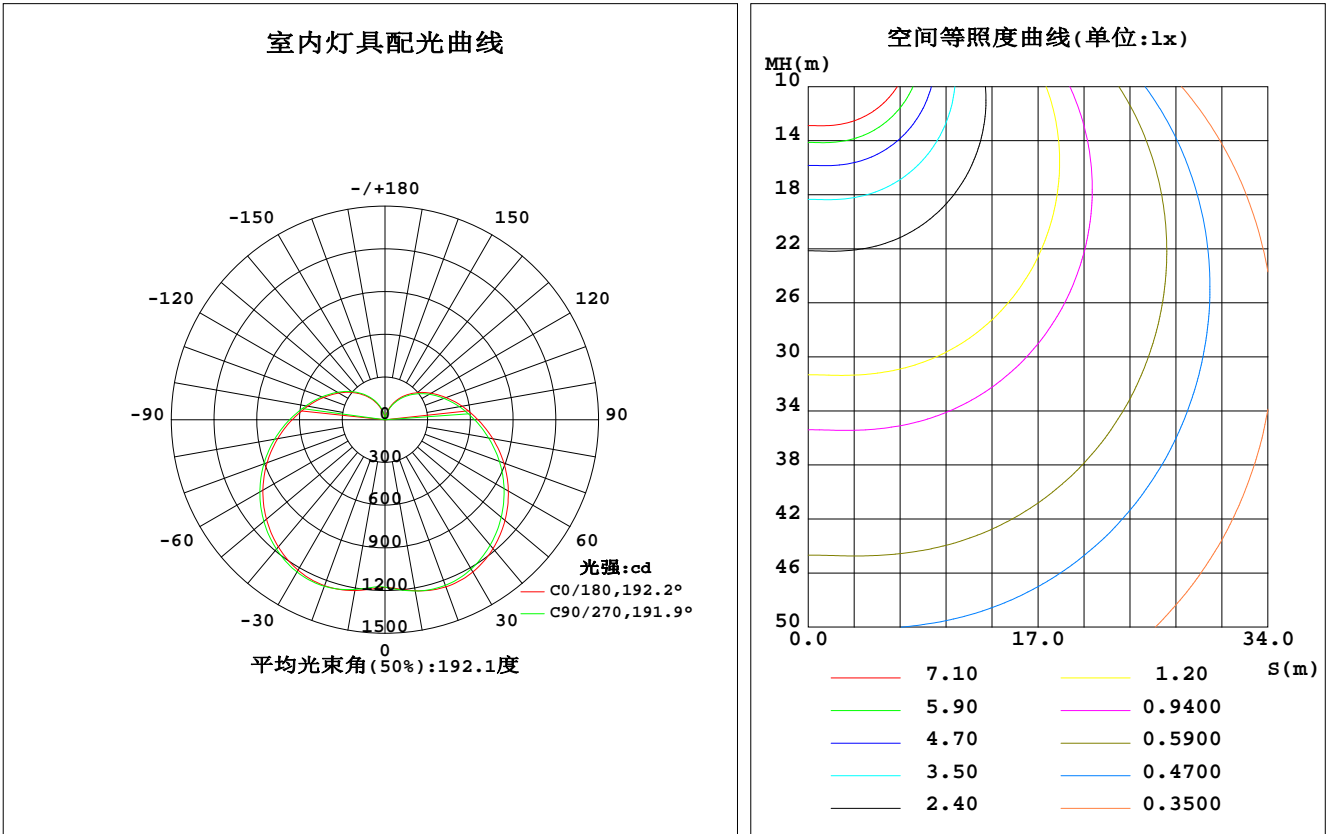


室内灯具光度数据

实测参数: U:230.1V I:0.4040A P:89.90W PF:0.9670 Freq:50.01Hz 实检光通:8461.94x1 lm		
灯具名称: LED Bulb	灯具类型:N/A	灯具重量:N/A
灯具规格:N/A	外型尺寸:	测试编号:N/A
制造厂商: Benory Industrial Co., LTD.	发光口面:	遮光角:N/A

光源数据		光度数据				光效: 94.13 lm/W
型号	BNL-BLB90W	峰值光强(cd)	1249	S/MH(C0/180)	1.54	
标称功率(W)	90	灯具效率(%)	100.0	S/MH(C90/270)	1.56	
额定电源电压(V)	230	总光通量(lm)	8461.9	η UP,DN(C0-180)	13.2,36.0	
额定光通量(lm)	8461.94	CIE分类	半直接	η UP,DN(C180-360)	13.9,36.9	
灯具内光源数(只)	1	上射光通比(%)	27.1	CIBSE SHR NOM	1.75	
实测电源电压(V)	230	下射光通比(%)	72.9	CIBSE SHR MAX	1.75	



C角度范围: 0度 - 360度
C角度间隔: 22.5度
测试速度: 快速
环境温度:24.5℃
测试人员:Seth
测试日期:2016-06-23

γ角度范围: 0度 - 180度
γ角度间隔: 1.0度
测试系统: 远方(EVERFINE)GO-R5000_V2系统 V2.0.352
环境湿度:65.7%
测试距离:26.000米 [K=1.3233]
备注:

灯具环带光通量

环带光通量:

γ	C0	C45	C90	C135	C180	C225	C270	C315	$\gamma(^{\circ})$	Φ 环	Φ 总	%lum, lamp
10	1219	1222	1221	1220	1218	1212	1210	1211	0- 10	114.6	114.6	1.35, 1.35
20	1249	1244	1238	1237	1240	1241	1245	1245	10- 20	349.9	464.4	5.49, 5.49
30	1234	1221	1211	1213	1221	1227	1235	1236	20- 30	572.3	1037	12.3, 12.3
40	1180	1162	1149	1153	1165	1176	1186	1186	30- 40	752.8	1790	21.1, 21.1
50	1100	1078	1065	1070	1086	1099	1110	1110	40- 50	875.4	2665	31.5, 31.5
60	999.9	977.7	965.7	971.0	990.1	1004	1015	1013	50- 60	934.0	3599	42.5, 42.5
70	888.1	866.4	855.4	861.4	880.8	894.6	904.7	902.0	60- 70	929.9	4529	53.5, 53.5
80	768.6	748.7	739.3	745.1	765.1	778.2	786.6	783.2	70- 80	870.2	5399	63.8, 63.8
90	653.8	636.9	629.7	635.0	652.2	663.8	670.1	665.9	80- 90	771.1	6170	72.9, 72.9
100	550.9	537.4	531.4	536.0	550.5	559.8	564.3	560.5	90-100	653.4	6823	80.6, 80.6
110	456.7	445.7	440.4	444.3	459.8	467.9	471.4	467.4	100-110	531.5	7355	86.9, 86.9
120	373.7	364.1	359.3	362.6	376.5	383.8	386.6	383.3	110-120	411.8	7767	91.8, 91.8
130	296.7	288.1	283.1	285.9	298.6	305.6	308.4	305.5	120-130	301.0	8068	95.3, 95.3
140	224.0	215.7	210.5	212.7	224.4	231.5	234.9	232.7	130-140	201.7	8270	97.7, 97.7
150	154.1	145.7	139.7	141.0	153.3	159.6	164.1	163.2	140-150	118.9	8388	99.1, 99.1
160	83.29	78.95	72.55	73.62	84.75	90.02	96.11	96.58	150-160	55.65	8444	99.8, 99.8
170	27.96	24.28	20.03	19.98	27.30	30.75	36.08	36.98	160-170	16.36	8460	100, 100
180	4.202	4.204	4.524	4.118	4.257	4.256	4.243	4.383	170-180	1.550	8462	100, 100
单位:°	光强:cd									单位:lm		

锥面光通量(90度): 2215.9 lm

%lum = 26.2%

%lamp = 26.2%

锥面光通量(120度): 3598.9 lm

%lum = 42.5%

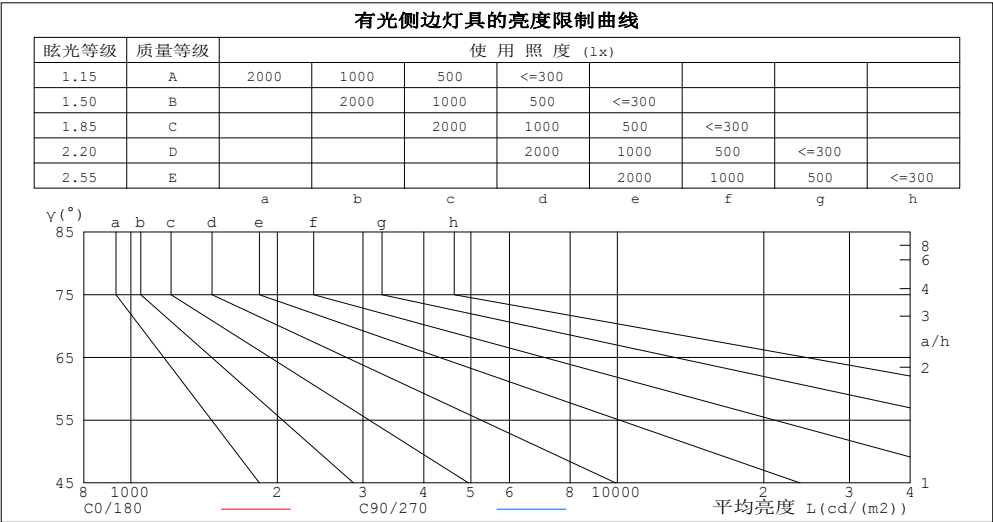
%lamp = 42.5%

C角度范围: 0度 - 360度
C角度间隔: 22.5度
测试速度: 快速
环境温度: 24.5℃
测试人员: Seth
测试日期: 2016-06-23

γ 角度范围: 0度 - 180度
 γ 角度间隔: 1.0度
测试系统: 远方 (EVERFINE) GO-R5000_V2系统 V2.0.352
环境湿度: 65.7%
测试距离: 26.000米 [K=1.3233]
备注:

灯具亮度限制曲线

实测参数: U:230.1V I:0.4040A P:89.90W PF:0.9670 Freq:50.01Hz 实检光通:8461.94x1 lm		
灯具名称: LED Bulb	灯具类型:N/A	灯具重量:N/A
灯具规格:N/A	外型尺寸:	测试编号:N/A
制造厂商: Benory Industrial Co., LTD.	发光口面:	遮光角:N/A



平均亮度值 cd/(m2)		
γ(°)	C0/180	C90/270
85	814201	783804
80	442605	425738
75	320181	307804
70	259654	250109
65	223635	215646
60	199972	193145
55	183468	177304
50	171137	165677
45	161660	156935

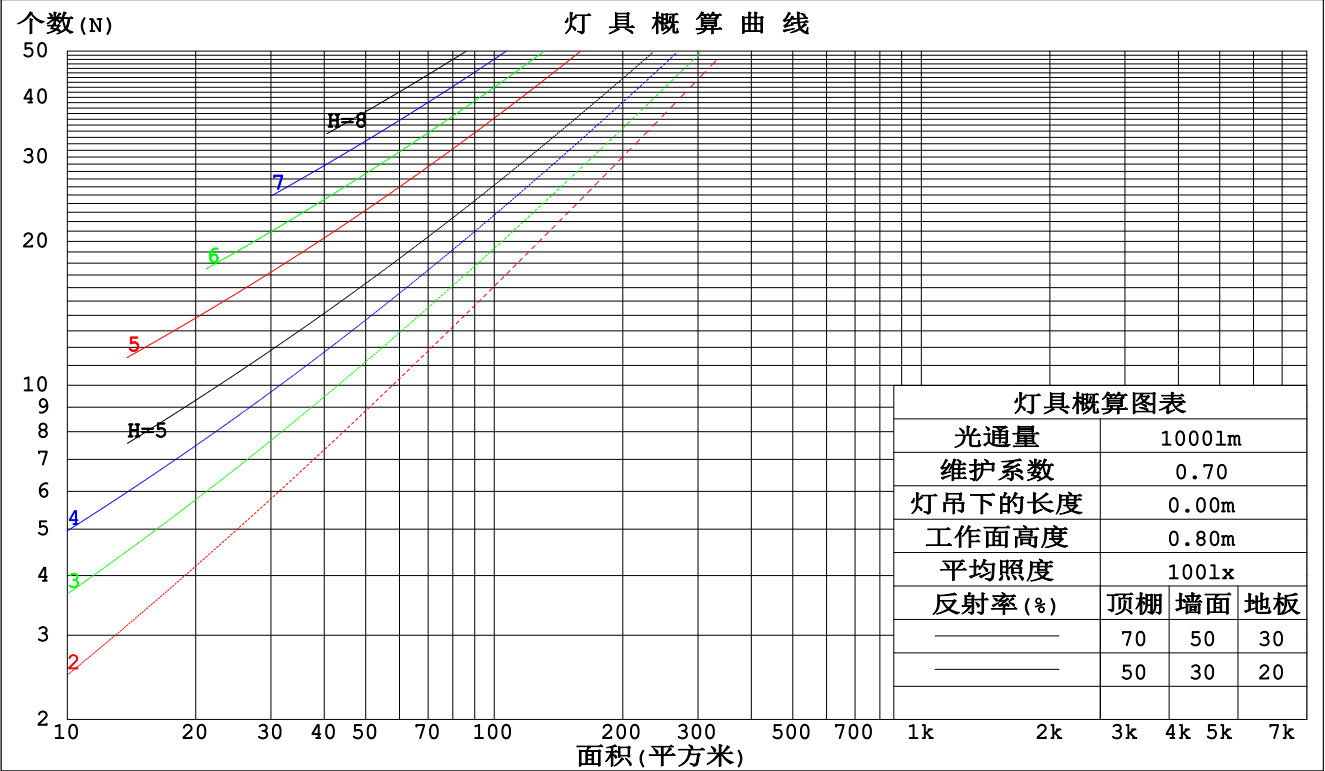
C角度范围: 0度 - 360度
C角度间隔: 22.5度
测试速度: 快速
环境温度:24.5℃
测试人员:Seth
测试日期:2016-06-23

γ角度范围: 0度 - 180度
γ角度间隔: 1.0度
测试系统: 远方 (EVERFINE) GO-R5000_V2系统 V2.0.352
环境湿度:65.7%
测试距离:26.000米 [K=1.3233]
备注:

工作面利用系数和灯具概算曲线

实测参数: U:230.1V I:0.4040A P:89.90W PF:0.9670 Freq:50.01Hz 实检光通:8461.94x1 lm		
灯具名称: LED Bulb	灯具类型:N/A	灯具重量:N/A
灯具规格:N/A	外型尺寸:	测试编号:N/A
制造厂商: Benory Industrial Co., LTD.	发光口面:	遮光角:N/A

顶棚	80%			70%			50%			30%			10%			0
墙面	50%	30%	10%	50%	30%	10%	50%	30%	10%	50%	30%	10%	50%	30%	10%	0
地板	20%			20%			20%			20%			20%			0
室空间比	工 作 面 利 用 系 数															
0.0	1.13	1.13	1.13	1.07	1.07	1.07	.96	.96	.96	.86	.86	.86	.77	.77	.77	.73
1.0	.92	.86	.81	.87	.82	.77	.78	.74	.70	.69	.66	.63	.61	.59	.57	.52
2.0	.78	.70	.63	.74	.66	.60	.66	.60	.55	.58	.54	.49	.51	.48	.44	.41
3.0	.67	.58	.51	.64	.55	.48	.57	.50	.44	.50	.45	.40	.44	.40	.36	.32
4.0	.59	.49	.42	.56	.47	.40	.50	.42	.36	.44	.38	.33	.39	.34	.30	.27
5.0	.52	.42	.35	.49	.40	.34	.44	.37	.31	.39	.33	.28	.35	.29	.25	.22
6.0	.46	.37	.30	.44	.35	.29	.39	.32	.26	.35	.29	.24	.31	.26	.22	.19
7.0	.42	.32	.26	.40	.31	.25	.35	.28	.23	.32	.26	.21	.28	.23	.19	.17
8.0	.38	.29	.23	.36	.28	.22	.32	.25	.20	.29	.23	.18	.26	.21	.17	.14
9.0	.34	.26	.20	.33	.25	.19	.30	.23	.18	.27	.21	.16	.24	.19	.15	.13
10.0	.31	.23	.18	.30	.22	.17	.27	.21	.16	.24	.19	.15	.22	.17	.13	.11



C角度范围: 0度 - 360度
C角度间隔: 22.5度
测试速度: 快速
环境温度: 24.5℃
测试人员: Seth
测试日期: 2016-06-23

γ角度范围: 0度 - 180度
γ角度间隔: 1.0度
测试系统: 远方 (EVERFINE) GO-R5000_V2系统 V2.0.352
环境湿度: 65.7%
测试距离: 26.000米 [K=1.3233]
备注:

墙面和天花板利用系数

实测参数: U:230.1V I:0.4040A P:89.90W PF:0.9670 Freq:50.01Hz 实检光通:8461.94x1 lm								
灯具名称: LED Bulb				灯具类型:N/A			灯具重量:N/A	
灯具规格:N/A				外型尺寸:			测试编号:N/A	
制造厂商: Benory Industrial Co., LTD.				发光口面:			遮光角:N/A	

顶棚	80%			70%			50%			30%			10%			0
墙面	50%	30%	10%	50%	30%	10%	50%	30%	10%	50%	30%	10%	50%	30%	10%	0
地板	20%			20%			20%			20%			20%			0
室空间比	墙 壁 面 利 用 系 数															
0.0																
1.0	.410	.233	.074	.394	.225	.071	.365	.209	.067	.338	.195	.063	.314	.182	.059	
2.0	.347	.190	.058	.333	.184	.057	.307	.171	.053	.282	.158	.050	.260	.147	.046	
3.0	.305	.162	.049	.292	.156	.047	.268	.145	.044	.246	.135	.041	.225	.125	.039	
4.0	.273	.142	.042	.261	.137	.040	.239	.127	.038	.219	.117	.035	.200	.109	.033	
5.0	.246	.126	.036	.236	.121	.035	.216	.112	.033	.197	.104	.031	.180	.096	.029	
6.0	.225	.113	.032	.215	.109	.031	.197	.101	.029	.180	.093	.027	.164	.086	.026	
7.0	.207	.102	.029	.198	.099	.028	.181	.092	.026	.165	.085	.025	.151	.078	.023	
8.0	.191	.093	.026	.183	.090	.025	.168	.084	.024	.153	.078	.022	.139	.072	.021	
9.0	.178	.086	.024	.170	.083	.023	.156	.077	.022	.143	.071	.020	.130	.066	.019	
10.0	.166	.080	.022	.159	.077	.021	.146	.071	.020	.133	.066	.019	.121	.061	.018	

顶棚	80%			70%			50%			30%			10%			0
墙面	50%	30%	10%	50%	30%	10%	50%	30%	10%	50%	30%	10%	50%	30%	10%	0
地板	20%			20%			20%			20%			20%			0
室空间比	天 花 板 利 用 系 数															
0.0	.397	.397	.397	.339	.339	.339	.231	.231	.231	.133	.133	.133	.043	.043	.043	
1.0	.395	.363	.335	.338	.312	.288	.231	.215	.199	.133	.124	.116	.043	.040	.037	
2.0	.389	.341	.301	.333	.294	.260	.228	.203	.181	.132	.118	.106	.042	.038	.035	
3.0	.382	.325	.280	.327	.280	.243	.225	.195	.170	.130	.114	.100	.042	.037	.033	
4.0	.374	.313	.266	.321	.270	.231	.221	.188	.163	.128	.110	.096	.041	.036	.032	
5.0	.366	.303	.257	.315	.263	.224	.217	.183	.158	.126	.108	.094	.040	.035	.031	
6.0	.359	.296	.250	.309	.256	.218	.213	.179	.154	.123	.105	.092	.040	.034	.030	
7.0	.352	.289	.246	.303	.251	.214	.209	.176	.152	.121	.104	.090	.039	.034	.030	
8.0	.345	.284	.242	.297	.246	.211	.206	.173	.150	.120	.102	.089	.039	.033	.030	
9.0	.339	.279	.239	.292	.242	.208	.202	.170	.148	.118	.101	.088	.038	.033	.029	
10.0	.333	.275	.237	.287	.239	.207	.199	.168	.147	.116	.099	.088	.038	.033	.029	

C角度范围: 0度 - 360度
C角度间隔: 22.5度
测试速度: 快速
环境温度:24.5℃
测试人员:Seth
测试日期:2016-06-23

γ角度范围: 0度 - 180度
γ角度间隔: 1.0度
测试系统: 远方(EVERFINE)GO-R5000_V2系统 V2.0.352
环境湿度:65.7%
测试距离:26.000米 [K=1.3233]
备注:

UGR(Unified Glare Rating)数据表

实测参数: U:230.1V I:0.4040A P:89.90W PF:0.9670 Freq:50.01Hz 实检光通:8461.94x1 lm										
灯具名称: LED Bulb					灯具类型:N/A			灯具重量:N/A		
灯具规格:N/A					外型尺寸:			测试编号:N/A		
制造厂商: Benory Industrial Co., LTD.					发光口面:			遮光角:N/A		
反射比: 天花板	0.7	0.7	0.5	0.5	0.3	0.7	0.7	0.5	0.5	0.3
墙面	0.5	0.3	0.5	0.3	0.3	0.5	0.3	0.5	0.3	0.3
工作面	0.2	0.2	0.2	0.2	0.2	0.2	0.2	0.2	0.2	0.2
房间尺寸	交叉(Viewed crosswise)					向前(Viewed endwise)				
x = 2H y = 2H	29.4	30.7	30.0	31.3	32.1	29.2	30.5	29.8	31.2	31.9
3H	32.0	33.2	32.7	33.9	34.7	31.9	33.1	32.5	33.7	34.5
4H	33.5	34.7	34.2	35.3	36.2	33.3	34.5	34.0	35.1	35.9
6H	35.1	36.2	35.8	36.9	37.8	34.9	36.0	35.6	36.7	37.5
8H	36.0	37.1	36.7	37.8	38.6	35.8	36.9	36.5	37.6	38.4
12H	37.1	38.1	37.8	38.8	39.7	36.9	37.9	37.6	38.6	39.4
4H 2H	30.2	31.3	30.9	32.0	32.8	30.1	31.2	30.8	31.9	32.7
3H	33.1	34.1	33.8	34.8	35.6	32.9	33.9	33.6	34.6	35.5
4H	34.7	35.6	35.4	36.3	37.2	34.5	35.4	35.2	36.2	37.1
6H	36.5	37.3	37.2	38.1	39.0	36.3	37.1	37.1	37.9	38.8
8H	37.5	38.3	38.3	39.0	40.0	37.3	38.1	38.1	38.8	39.8
12H	38.6	39.4	39.4	40.1	41.1	38.4	39.2	39.2	39.9	40.9
8H 4H	35.3	36.0	36.0	36.8	37.8	35.1	35.9	35.9	36.7	37.6
6H	37.4	38.0	38.1	38.8	39.8	37.2	37.9	38.0	38.7	39.6
8H	38.6	39.1	39.4	40.0	40.9	38.4	39.0	39.2	39.8	40.8
12H	39.9	40.5	40.8	41.3	42.3	39.7	40.3	40.6	41.1	42.1
12H 4H	35.4	36.1	36.2	36.9	37.9	35.3	36.0	36.1	36.8	37.8
6H	37.6	38.2	38.4	39.0	40.0	37.5	38.1	38.3	38.9	39.9
8H	38.9	39.4	39.7	40.3	41.3	38.8	39.3	39.6	40.1	41.1
不同间隔布灯时, 观察者位置引起的UGR变化:										
S = 1.0H	+ 0.1 / - 0.1					+ 0.1 / - 0.1				
1.5H	+ 0.2 / - 0.3					+ 0.2 / - 0.3				
2.0H	+ 0.3 / - 0.4					+ 0.3 / - 0.4				

依据CIE Pub.117计算, 表格已按8462lm光源光通进行修正($81\log(F/F_0) = 7.4$).

C角度范围: 0度 - 360度
C角度间隔: 22.5度
测试速度: 快速
环境温度: 24.5℃
测试人员: Seth
测试日期: 2016-06-23

γ角度范围: 0度 - 180度
γ角度间隔: 1.0度
测试系统: 远方(EVERFINE)GO-R5000_V2系统 V2.0.352
环境湿度: 65.7%
测试距离: 26.000米 [K=1.3233]
备注:

UF利用系数表

实测参数: U:230.1V I:0.4040A P:89.90W PF:0.9670 Freq:50.01Hz 实检光通:8461.94x1 lm		
灯具名称: LED Bulb	灯具类型:N/A	灯具重量:N/A
灯具规格:N/A	外型尺寸:	测试编号:N/A
制造厂商: Benory Industrial Co., LTD.	发光口面:	遮光角:N/A

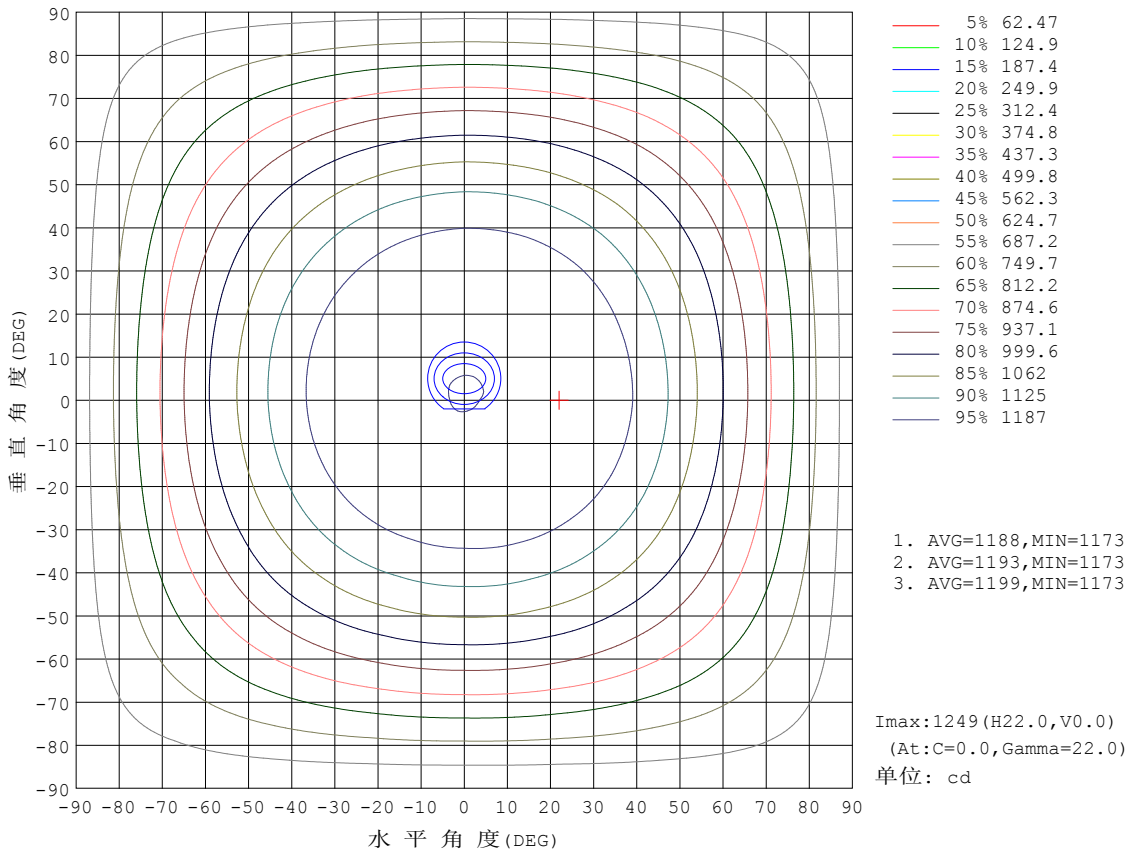
反 射 比 / REFLECTANCE										
天花板	0.8	0.8	0.8	0.7	0.7	0.7	0.5	0.5	0.5	0
墙壁	0.7	0.5	0.3	0.7	0.5	0.3	0.7	0.5	0.3	0
工作面	0.2	0.2	0.2	0.2	0.2	0.2	0.2	0.2	0.2	0
室形指数	利用系数 UTILIZATION FACTORS(%) k(RI) x RCR = 5									
k = 0.60	43	30	23	42	30	23	39	29	22	15
0.80	52	38	30	50	37	30	47	36	28	20
1.00	59	46	37	57	44	36	53	44	35	25
1.25	66	53	44	64	51	43	58	48	41	30
1.50	72	58	49	68	56	48	63	53	45	33
2.00	79	67	58	75	64	56	69	60	53	39
2.50	84	73	64	80	70	62	72	64	58	43
3.00	88	78	69	83	74	67	75	68	62	46
4.00	93	84	77	88	80	74	80	73	68	51
5.00	96	88	82	91	84	78	82	77	72	54
ROOM INDEX	UF (总)									UF (直接)
依据标准文件 DIN EN 13032-2 2004			悬挂灯				安装距高比 SHRNOM = 1.25			

C角度范围: 0度 - 360度
C角度间隔: 22.5度
测试速度: 快速
环境温度:24.5℃
测试人员:Seth
测试日期:2016-06-23

γ角度范围: 0度 - 180度
γ角度间隔: 1.0度
测试系统: 远方 (EVERFINE) GO-R5000_V2系统 V2.0.352
环境湿度:65.7%
测试距离:26.000米 [K=1.3233]
备注:

灯 具 等 光 强 曲 线

实测参数: U:230.1V I:0.4040A P:89.90W PF:0.9670 Freq:50.01Hz 实检光通:8461.94x1 lm		
灯具名称: LED Bulb	灯具类型:N/A	灯具重量:N/A
灯具规格:N/A	外型尺寸:	测试编号:N/A
制造厂商: Benory Industrial Co., LTD.	发光口面:	遮光角:N/A

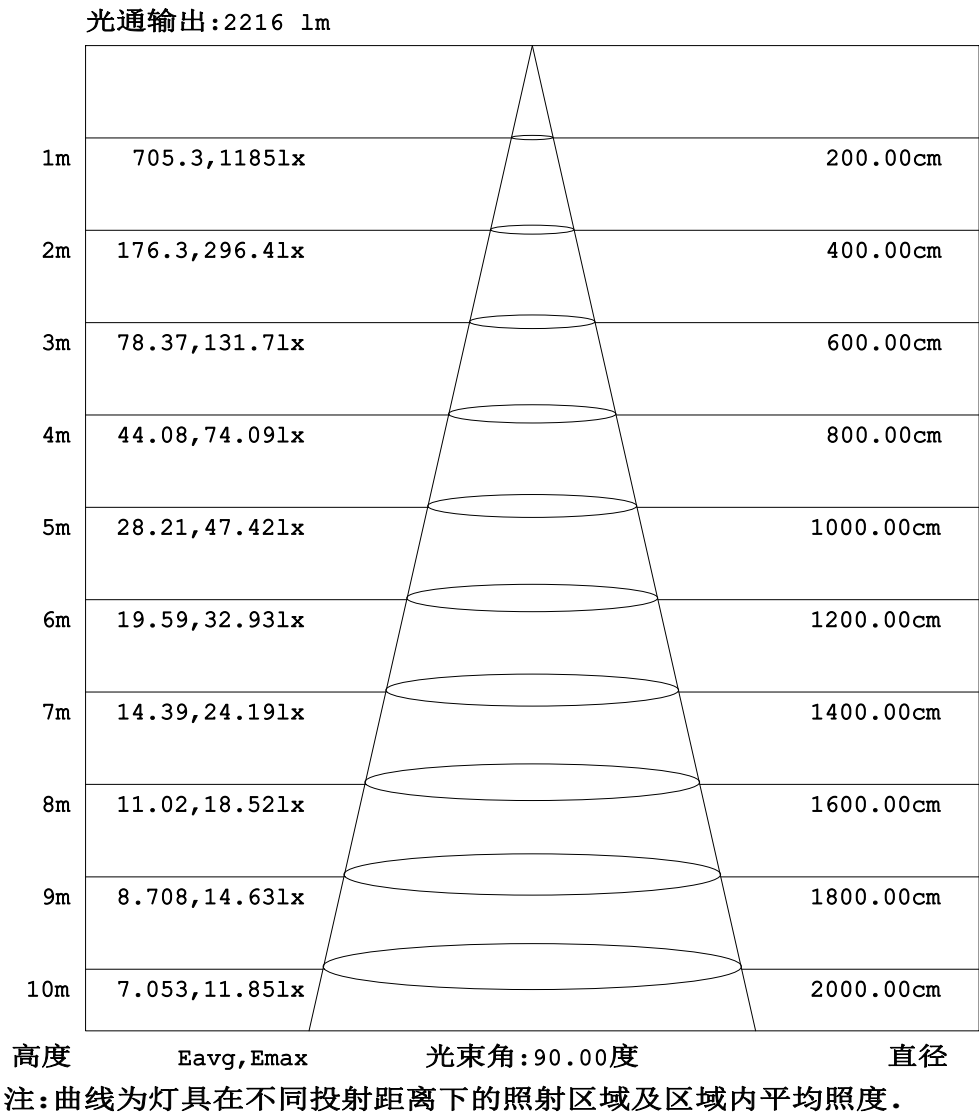


C角度范围: 0度 - 360度
 C角度间隔: 22.5度
 测试速度: 快速
 环境温度:24.5℃
 测试人员:Seth
 测试日期:2016-06-23

γ角度范围: 0度 - 180度
 γ角度间隔: 1.0度
 测试系统: 远方 (EVERFINE) GO-R5000_V2系统 V2.0.352
 环境湿度:65.7%
 测试距离:26.000米 [K=1.3233]
 备注:

灯 具 有 效 平 均 照 度 图

实测参数: U:230.1V I:0.4040A P:89.90W PF:0.9670 Freq:50.01Hz 实检光通:8461.94x1 lm		
灯具名称: LED Bulb	灯具类型:N/A	灯具重量:N/A
灯具规格:N/A	外型尺寸:	测试编号:N/A
制造厂商: Benory Industrial Co., LTD.	发光口面:	遮光角:N/A

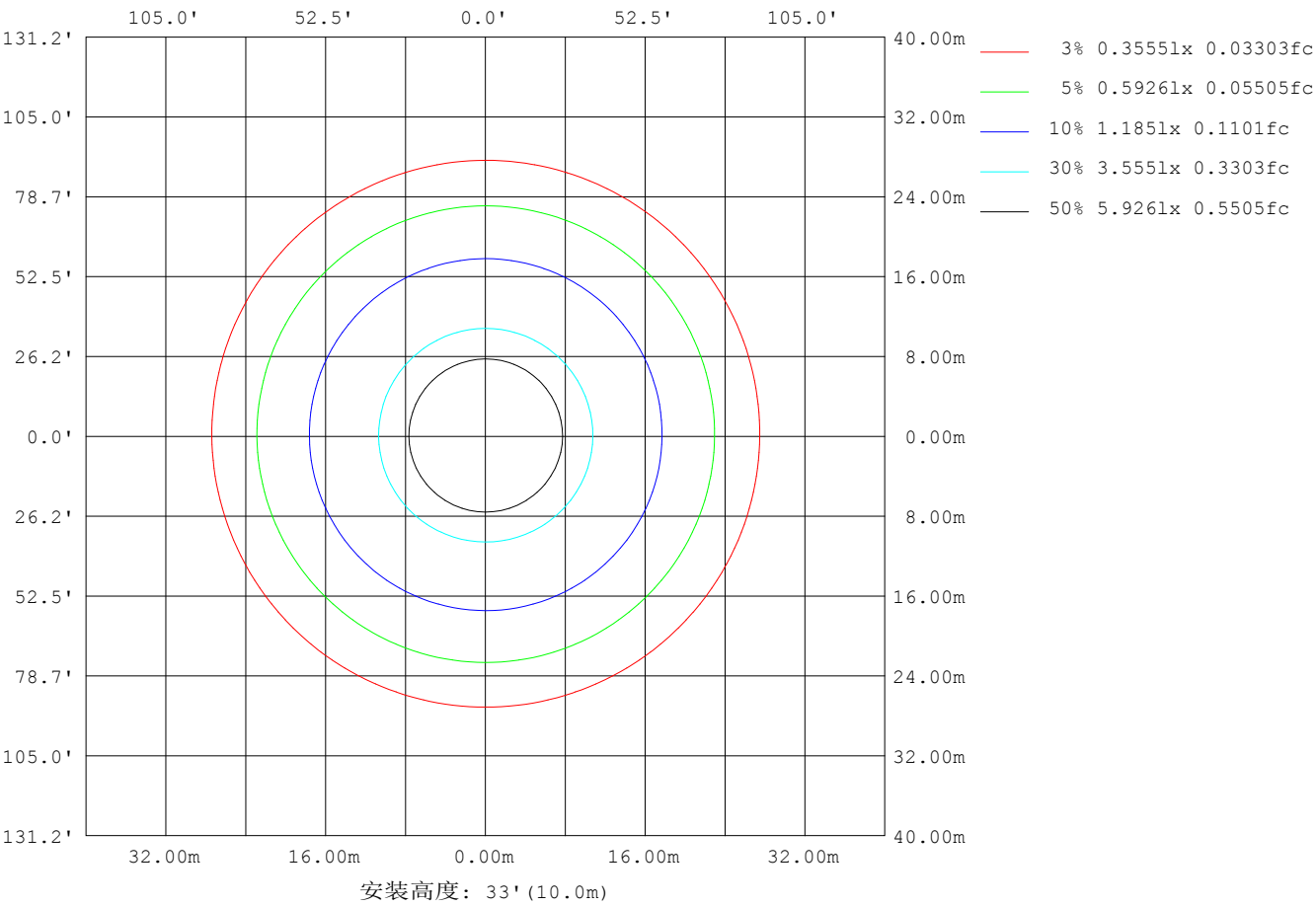


C角度范围: 0度 - 360度
 C角度间隔: 22.5度
 测试速度: 快速
 环境温度:24.5℃
 测试人员:Seth
 测试日期:2016-06-23

γ角度范围: 0度 - 180度
 γ角度间隔: 1.0度
 测试系统: 远方 (EVERFINE) GO-R5000_V2系统 V2.0.352
 环境湿度:65.7%
 测试距离:26.000米 [K=1.3233]
 备注:

平面等照度曲线

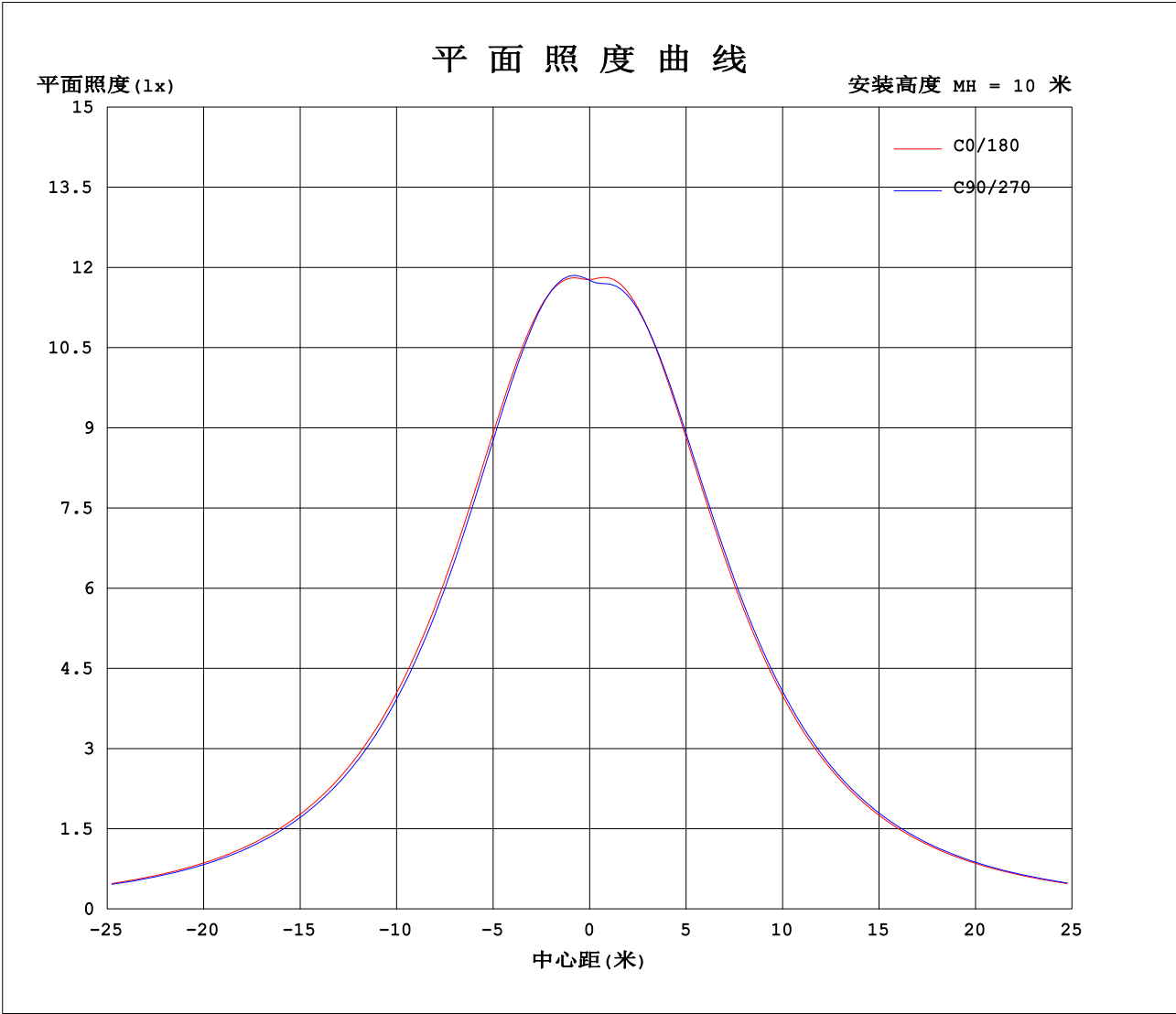
实测参数: U:230.1V I:0.4040A P:89.90W PF:0.9670 Freq:50.01Hz 实检光通:8461.94x1 lm		
灯具名称: LED Bulb	灯具类型:N/A	灯具重量:N/A
灯具规格:N/A	外型尺寸:	测试编号:N/A
制造厂商: Benory Industrial Co., LTD.	发光口面:	遮光角:N/A



C角度范围: 0度 - 360度
C角度间隔: 22.5度
测试速度: 快速
环境温度: 24.5℃
测试人员: Seth
测试日期: 2016-06-23

γ角度范围: 0度 - 180度
γ角度间隔: 1.0度
测试系统: 远方 (EVERFINE) GO-R5000_V2系统 V2.0.352
环境湿度: 65.7%
测试距离: 26.000米 [K=1.3233]
备注:

平面照度曲线



C角度范围: 0度 - 360度
C角度间隔: 22.5度
测试速度: 快速
环境温度: 24.5℃
测试人员: Seth
测试日期: 2016-06-23

Y角度范围: 0度 - 180度
Y角度间隔: 1.0度
测试系统: 远方 (EVERFINE) GO-R5000_V2系统 V2.0.352
环境湿度: 65.7%
测试距离: 26.000米 [K=1.3233]
备注:

光 强 分 布 数 据 表 格

实测参数: U:230.1V I:0.4040A P:89.90W PF:0.9670 Freq:50.01Hz 实检光通:8461.94x1 lm																	
灯具名称: LED Bulb									灯具类型:N/A						灯具重量:N/A		
灯具规格:N/A									外型尺寸:						测试编号:N/A		
制造厂商: Benory Industrial Co., LTD.									发光口面:						遮光角:N/A		

表--1																	
单位: cd																	
C(DEG) γ (DEG)	0	22.5	45	67.5	90	112.5	135	157.5	180	202.5	225	247.5	270	292.5	315	337.5	
0	1178	1178	1177	1177	1176	1175	1176	1176	1178	1178	1177	1177	1176	1175	1176	1176	
5	1194	1197	1198	1199	1199	1197	1197	1195	1195	1192	1188	1185	1183	1182	1185	1188	
10	1219	1222	1222	1222	1221	1219	1220	1218	1218	1216	1212	1210	1210	1209	1211	1213	
15	1239	1240	1239	1237	1235	1233	1234	1234	1234	1233	1232	1232	1232	1232	1233	1234	
20	1249	1247	1244	1240	1238	1236	1237	1239	1240	1241	1241	1243	1245	1245	1245	1245	
25	1247	1243	1238	1233	1230	1228	1230	1233	1236	1238	1239	1243	1245	1246	1246	1245	
30	1234	1229	1221	1215	1211	1210	1213	1216	1221	1224	1227	1231	1235	1236	1236	1233	
35	1212	1205	1195	1188	1183	1183	1186	1190	1196	1201	1205	1210	1215	1216	1215	1212	
40	1180	1173	1162	1154	1149	1148	1153	1158	1165	1171	1176	1182	1186	1188	1186	1183	
45	1143	1134	1123	1114	1110	1109	1114	1120	1128	1135	1140	1147	1151	1153	1151	1147	
50	1100	1090	1078	1070	1065	1065	1070	1077	1086	1093	1099	1105	1110	1111	1110	1105	
55	1052	1042	1030	1021	1017	1017	1022	1029	1040	1047	1054	1060	1065	1065	1064	1058	
60	1000	990	978	970	966	966	971	978	990	998	1004	1011	1015	1016	1013	1008	
65	945	935	923	915	911	912	918	925	937	944	950	957	961	962	959	953	
70	888	878	866	859	855	856	861	869	881	888	895	901	905	905	902	896	
75	829	819	808	800	797	798	803	811	823	830	837	843	846	846	843	837	
80	769	759	749	742	739	740	745	752	765	772	778	784	787	786	783	777	
85	710	701	692	685	683	684	689	695	708	714	720	725	728	727	724	718	
90	654	646	637	632	630	630	635	641	652	658	664	668	670	669	666	661	
95	601	593	586	581	579	580	584	590	600	606	610	614	616	614	611	607	
100	551	544	537	533	531	532	536	542	551	556	560	563	564	563	560	556	
105	503	497	491	486	485	485	489	494	505	510	513	516	517	516	513	509	
110	457	452	446	442	440	441	444	449	460	464	468	470	471	470	467	464	
115	414	409	404	400	399	400	403	407	417	421	424	427	427	426	424	420	
120	374	369	364	361	359	360	363	367	376	380	384	386	387	386	383	380	
125	334	330	326	322	321	321	324	328	337	341	344	346	347	346	344	341	
130	297	292	288	285	283	283	286	290	299	302	306	308	308	308	305	303	
135	260	256	252	248	246	246	249	253	261	265	268	270	271	270	268	265	
140	224	220	216	212	210	210	213	216	224	228	232	234	235	234	233	230	
145	189	185	181	177	175	175	177	180	189	192	196	198	200	199	198	195	
150	154	150	146	142	140	139	141	145	153	156	160	162	164	164	163	161	
155	119	116	112	108	105	105	107	110	118	120	124	128	130	130	129	127	
160	83.3	82.3	78.9	75.3	72.6	72.0	73.6	76.8	84.7	86.3	90.0	93.8	96.1	97.2	96.6	94.7	
165	52.4	51.3	48.9	45.8	43.1	42.3	43.7	46.6	53.7	54.7	58.1	61.7	64.0	65.2	65.0	63.6	
170	28.0	26.4	24.3	22.2	20.0	19.2	20.0	22.2	27.3	27.8	30.8	33.8	36.1	37.0	37.0	35.9	
175	11.0	10.0	8.73	7.34	6.21	5.80	5.99	6.71	9.44	9.59	11.2	13.1	14.6	15.3	15.2	14.4	
180	4.20	4.00	4.20	4.32	4.52	4.39	4.12	4.19	4.26	4.26	4.26	4.32	4.24	4.38	4.38	4.29	

C角度范围: 0度 - 360度
C角度间隔: 22.5度
测试速度: 快速
环境温度:24.5℃
测试人员:Seth
测试日期:2016-06-23

γ角度范围: 0度 - 180度
γ角度间隔: 1.0度
测试系统: 远方 (EVERFINE) GO-R5000_V2系统 V2.0.352
环境湿度:65.7%
测试距离:26.000米 [K=1.3233]
备注: